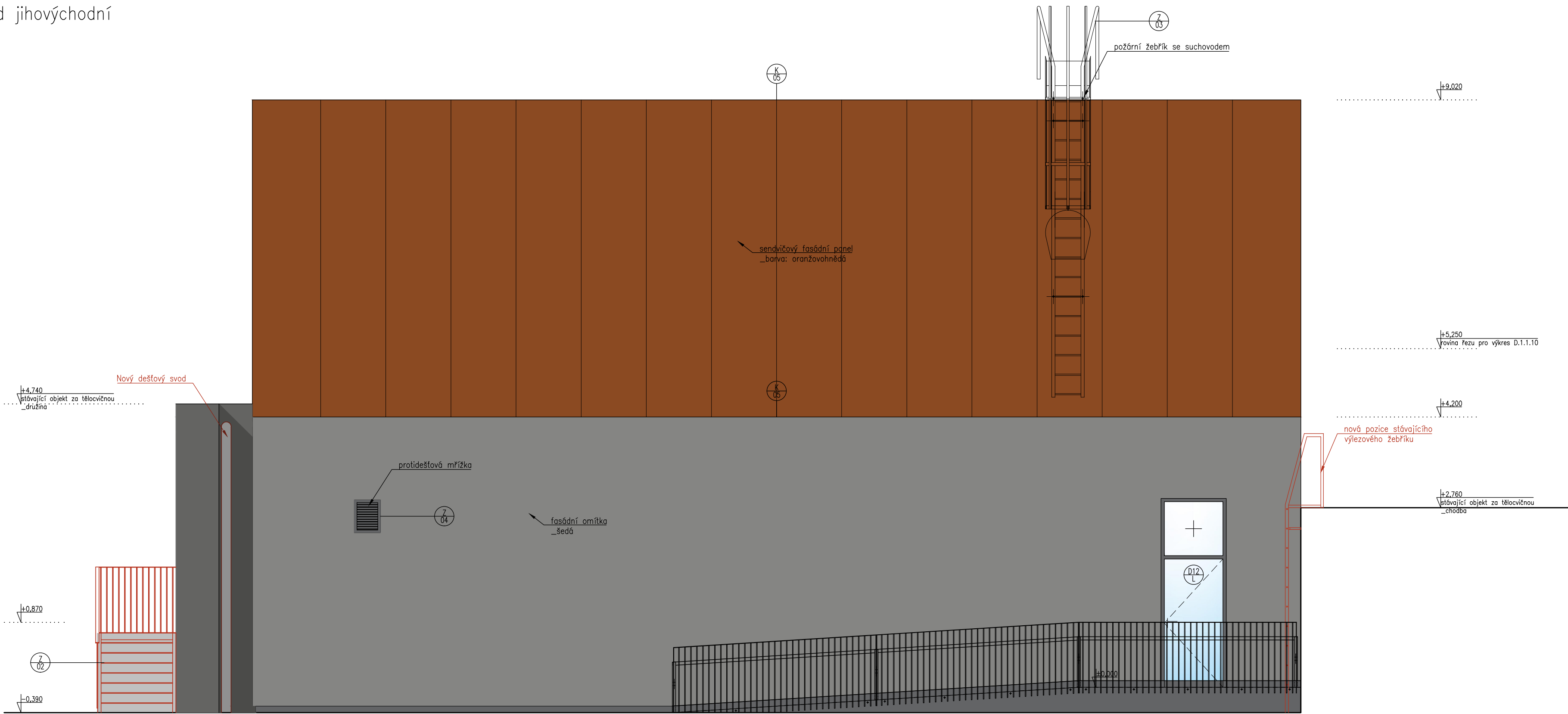


Pohled jihovýchodní



LEGENDA MATERIÁLŮ

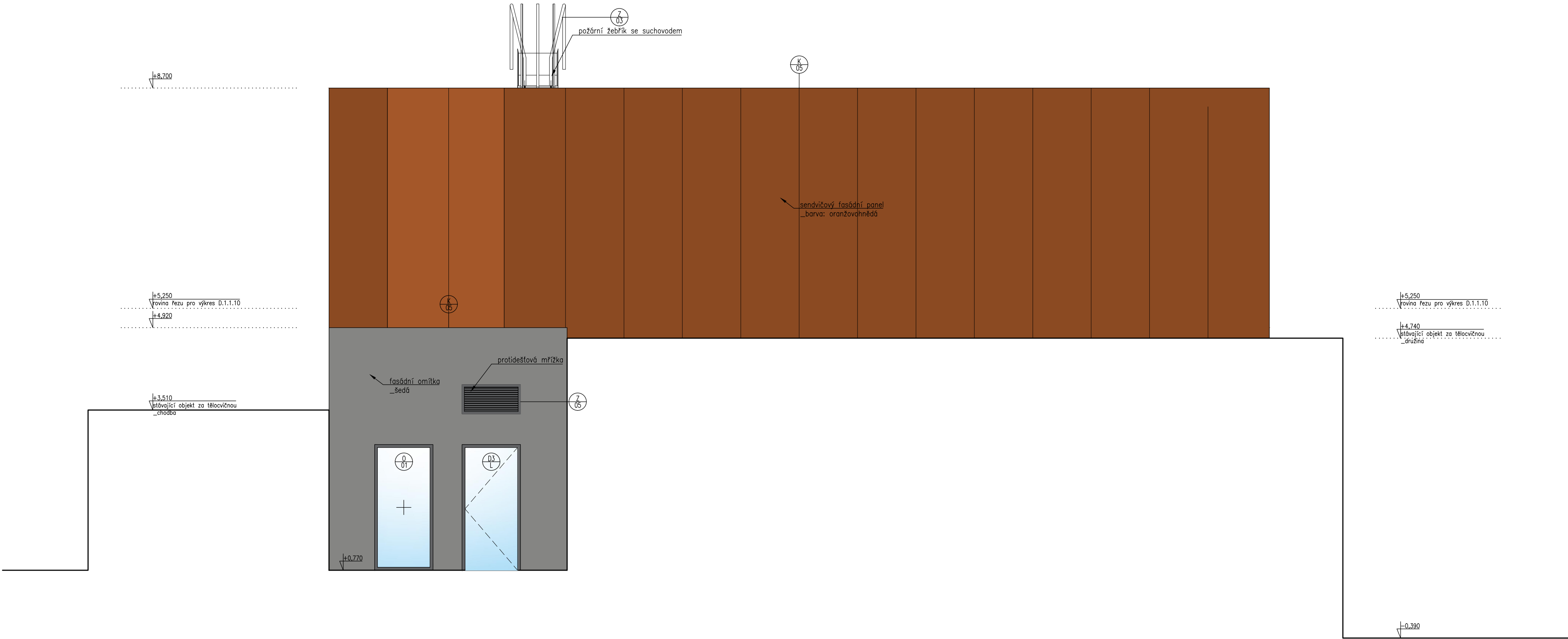
Stávající objekt

- Stávající zdivo a konstrukce
- Odstraněné konstrukce a zdivo
- Nové konstrukce a zdivo
- keramické tvárnice

Navrhovaný objekt - tělocvična

- Keramické tvárnice, tl. 300mm (obvodové zdivo) - de D.1.2 konstrukční část
- Keramické tvárnice, tl. 115 mm (nenosné příčky)
- Pórobetonové tvárnice, tl. 150mm (instalační předstěny)
- Tepelná izolace EPS, tl. 200mm
- Sendvičové fasádní panely, tl.200 mm (obvodový plášť) - de D.1.1. požární bezpečnostní řešení - součinitel prostupu tepla U=0,20[W/m²K]
- Železobeton
- Ztracené bednění
- Tepelná izolace XPS, tl. 150mm
- Prefabrikované předpjaté stropní panely, tl.200 mm (stropní konstrukce) - de D.1.2 konstrukční část

Pohled severozápadní



ING. LUBOŠ RAJNIŠ

WUCHTERLOVA 566/7
160 00 PRAHA 6
tel. : +420 602 322 711
e-mail : rajnis.lubos@outlook.cz
IČO : 40 90 83 48

akce :

Tělocvična 2 - 2.ZŠ Preislerova
Preislerova 1335
parc.č. 1182/17; st.2446
k.ú. Beroun

investor/klient :

Město Beroun
Husovo náměstí 68
Beroun
266 01

stupěň :

DOKUMENTACE PRO
PROVEDENÍ STAVBY

profese :

D.1.1
ARCH.-STAVEBNÍ ŘEŠENÍ
Revize č.1

název přílohy :

Pohled jihovýchodní
Pohled severozápadní

autor/architekt :

Ing. Luboš Rajniš

zodp. projektant :

Ing. Luboš Rajniš

vypracoval :

Ing.arch. Lucie Hrdličková

měřítko : datum : počet A4 :
1:50 04/2022 6

index : číslo paré:
A 15 2021

číslo výkresu:

D.1.1.9